

PPRNP approuvé et annexé à l'arrêté préfectoral  
n° 2014272-0001 du 29 septembre 2014

Pour le Préfet et par délégation  
le Directeur départemental  
des territoires et de la mer

Pour le Directeur départemental  
des territoires et de la mer  
le Chef du service de l'eau et des risques



Xavier AERTS

## Bassin versant de la Têt Moyenne

Communes de Corneilla-la-Rivière – Pézilla-la-Rivière –  
Villeneuve-la-Rivière – Baho – Saint-Estève

### Commune de Corneilla-la-Rivière

### Plan de prévention des risques naturels prévisibles

### Rapport de présentation Annexes cartographiques

Mars 2014



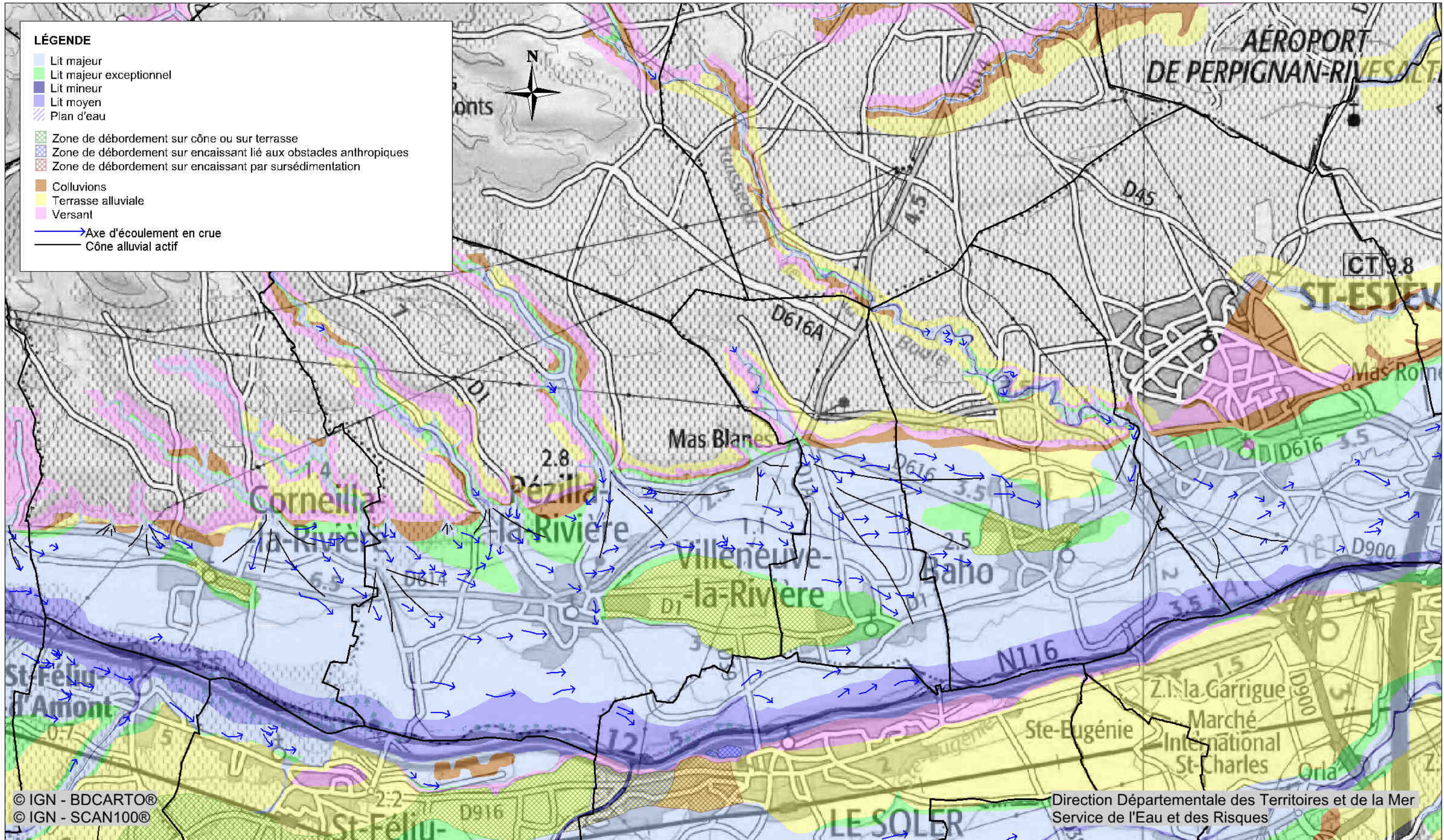


# BASSIN VERSANT DE LA TÊT MOYENNE

Communes de Corneilla-la-Rivière, Pézilla-la-Rivière, Villeneuve-la-Rivière, Baho et Saint-Estève

Plan de Prévention des Risques Naturels Prévisibles - Risque Inondation  
Rapport de présentation

Annexe 1 - Analyse hydrogéomorphologique du bassin versant



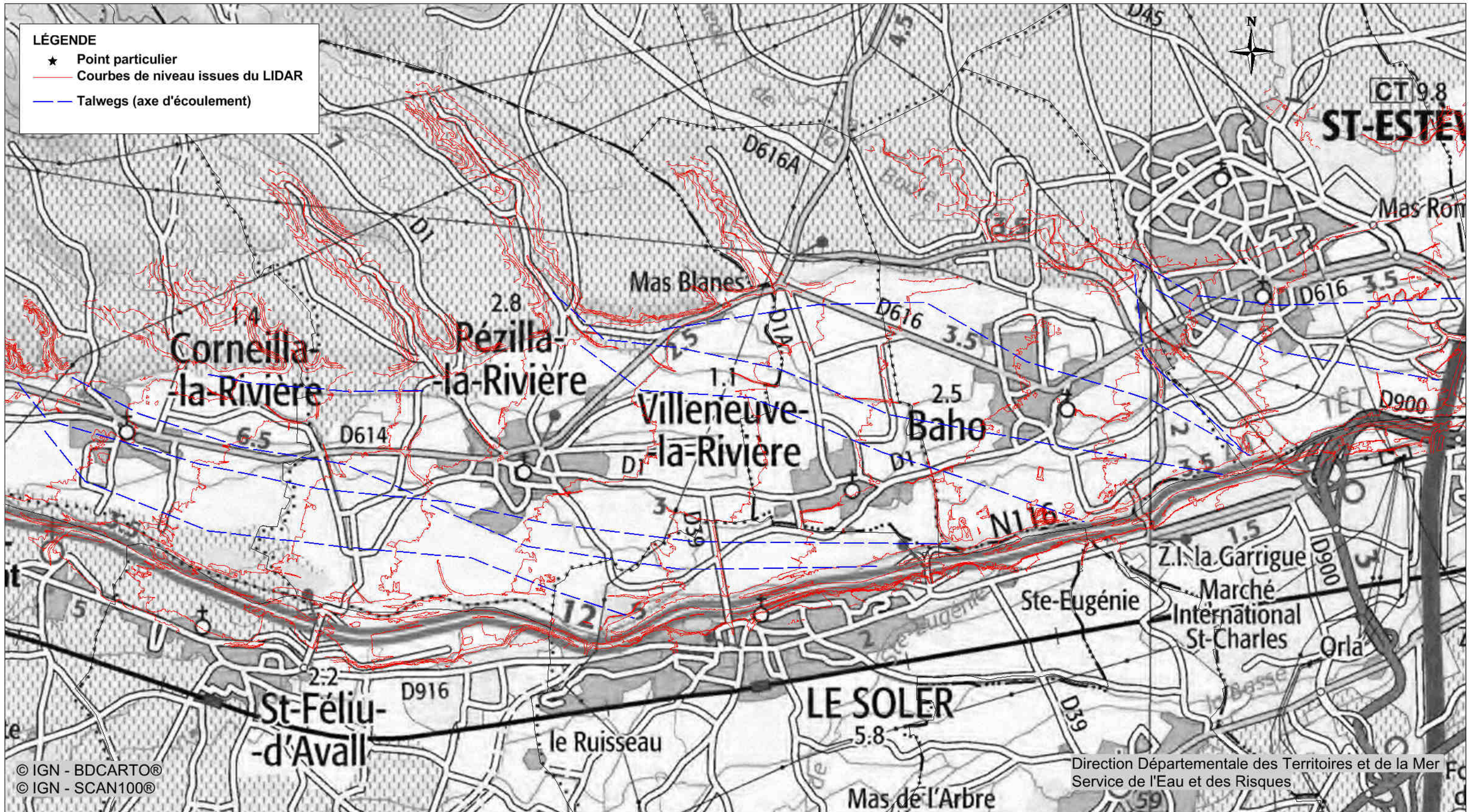




Communes de Corneilla-la-Rivière, Pézilla-la-Rivière, Villeneuve-la-Rivière, Baho et Saint-Estève

Plan de Prévention des Risques Naturels Prévisibles - Risque Inondation

Rapport de présentation  
Annexe 2 - Analyse topographique







Communes de Corneilla-la-Rivière, Pézilla-la-Rivière, Villeneuve-la-Rivière, Baho et Saint-Estève

Plan de Prévention des Risques Naturels Prévisibles - Risque Inondation

Rapport de présentation  
Annexe 3 - Extrait de la structure du modèle









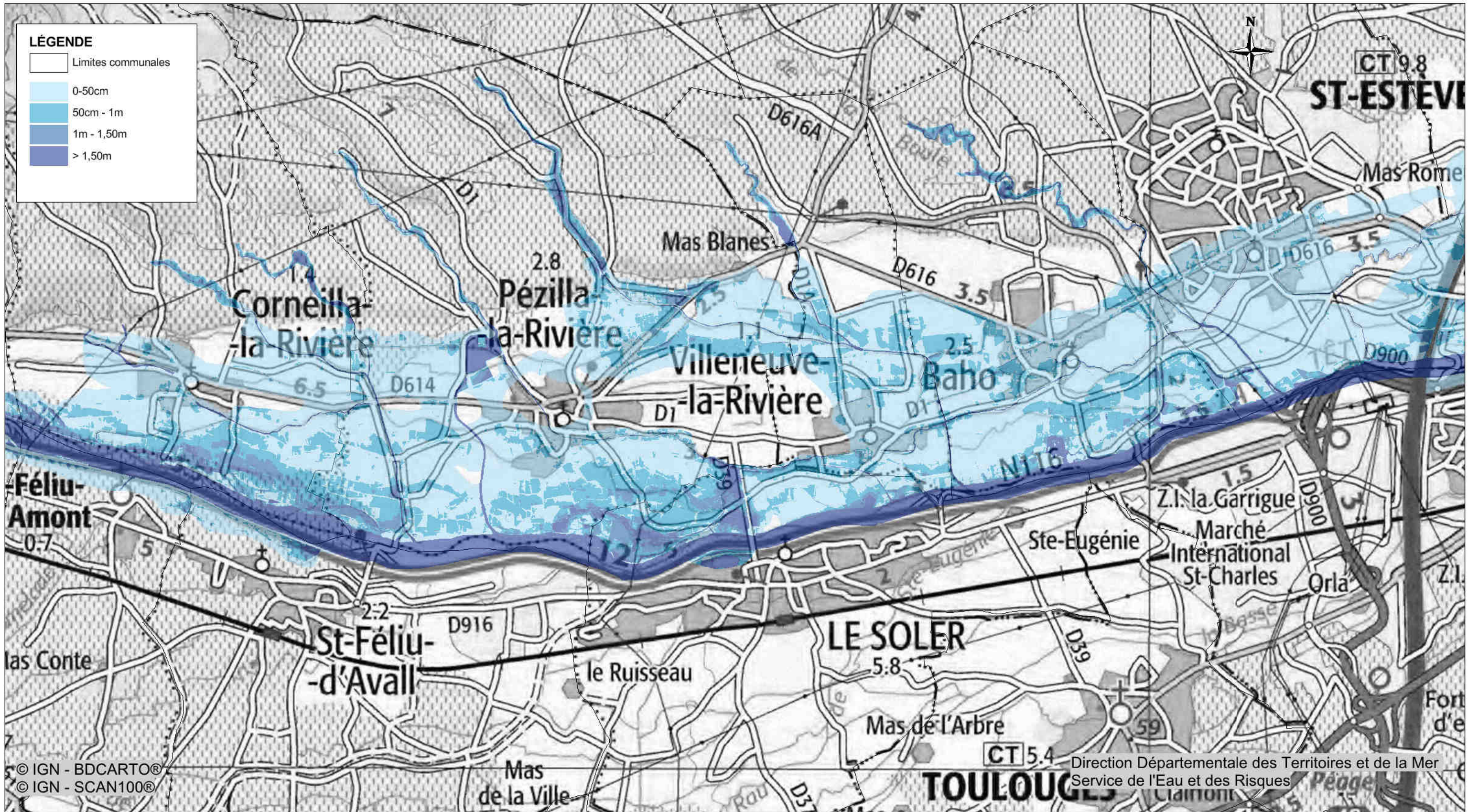


Communes de Corneilla-la-Rivière, Pézilla-la-Rivière, Villeneuve-la-Rivière, Baho et Saint-Estève

Plan de Prévention des Risques Naturels Prévisibles - Risque Inondation

Rapport de présentation

Annexe 5 - Synthèse des hauteurs d'eau pour les phénomènes retenus





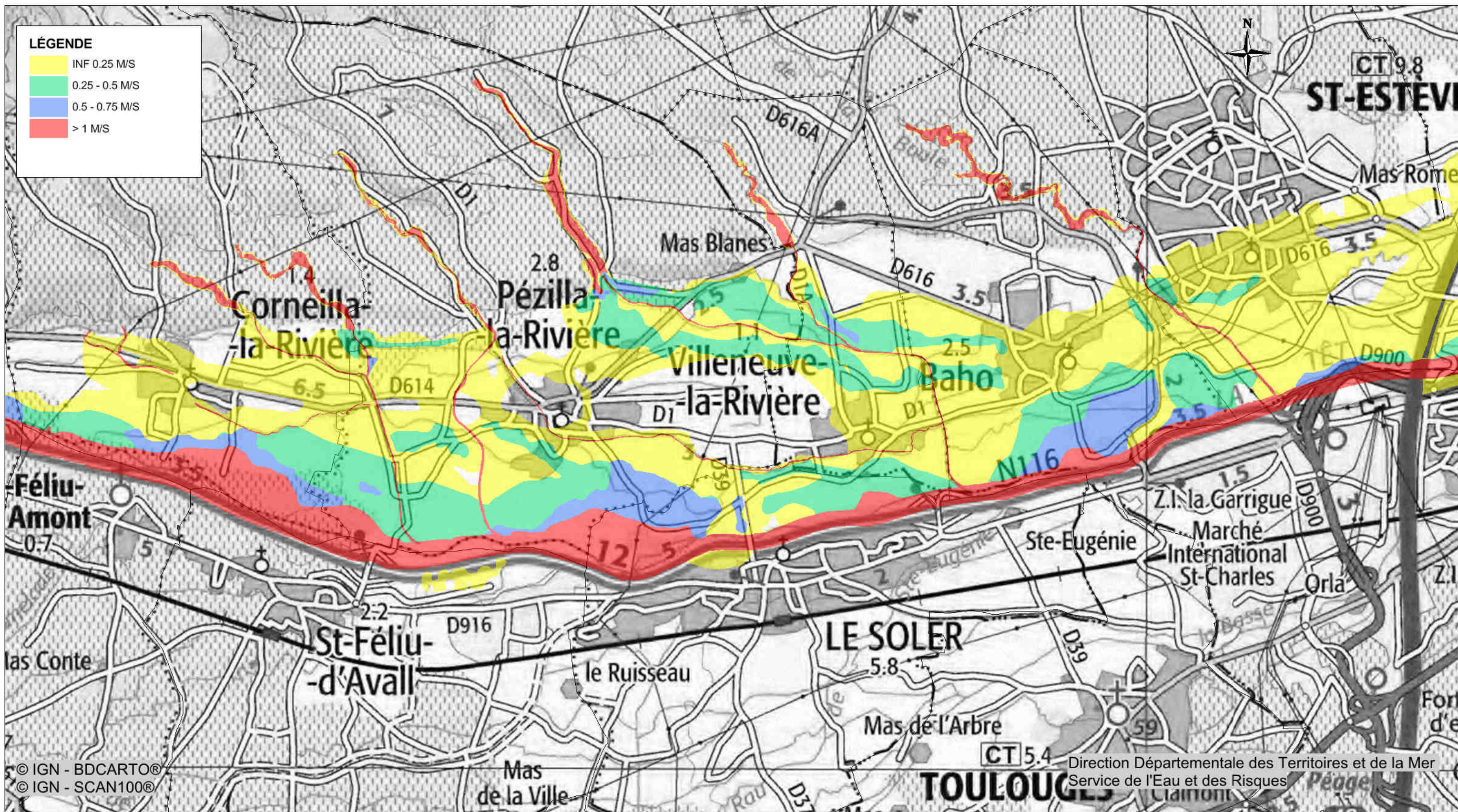


Communes de Corneilla-la-Rivière, Pézilla-la-Rivière, Villeneuve-la-Rivière, Baho et Saint-Estève

Plan de Prévention des Risques Naturels Prévisibles - Risque Inondation

Rapport de présentation

Annexe 6 - Synthèse des vitesses pour les phénomènes retenus





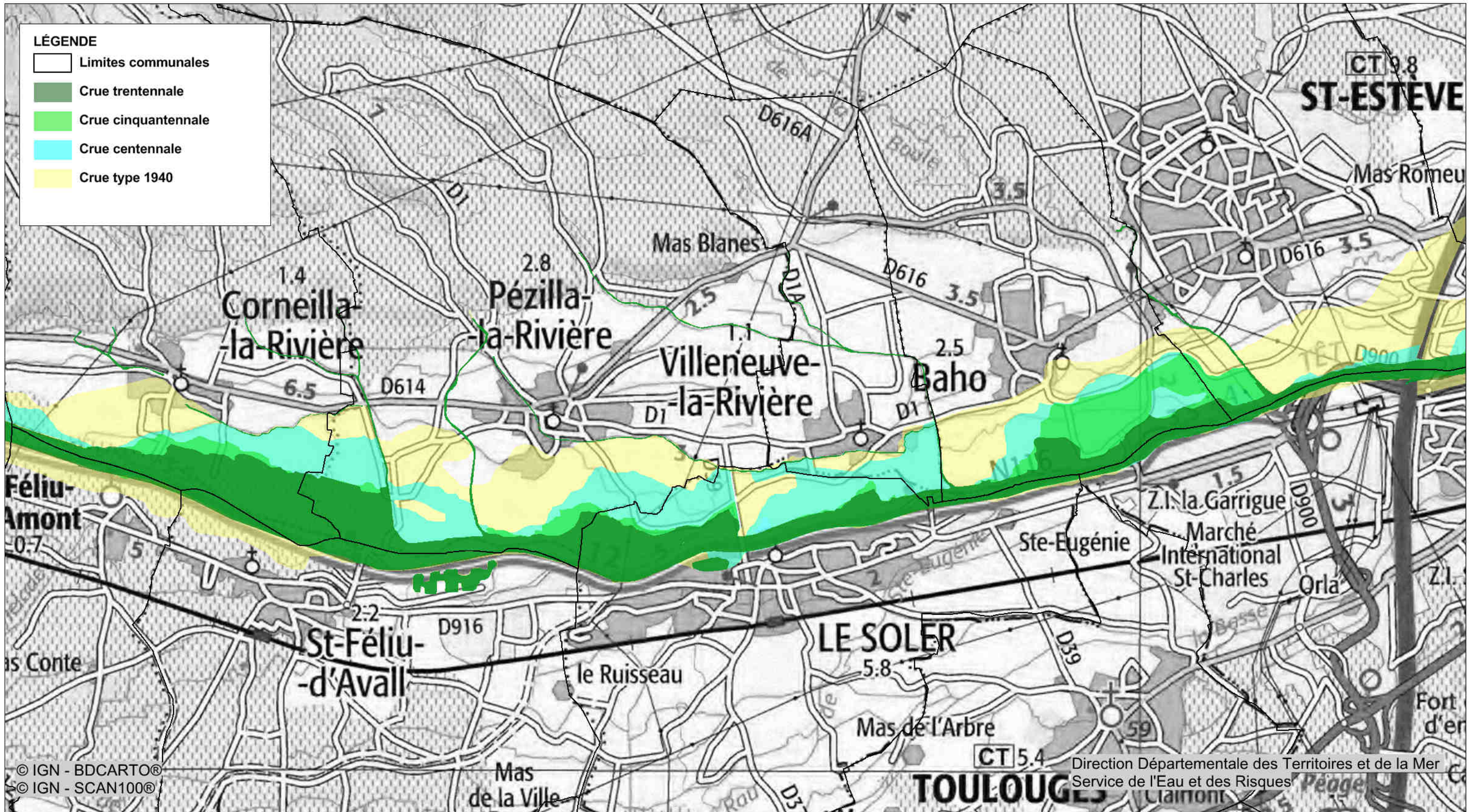


Communes de Corneilla-la-Rivière, Pézilla-la-Rivière, Villeneuve-la-Rivière, Baho et Saint-Estève

Plan de Prévention des Risques Naturels Prévisibles - Risque Inondation

Rapport de présentation

Annexe 7 - Emprise des différentes occurrences de crue de la Têt





# BASSIN VERSANT DE LA TÊT MOYENNE

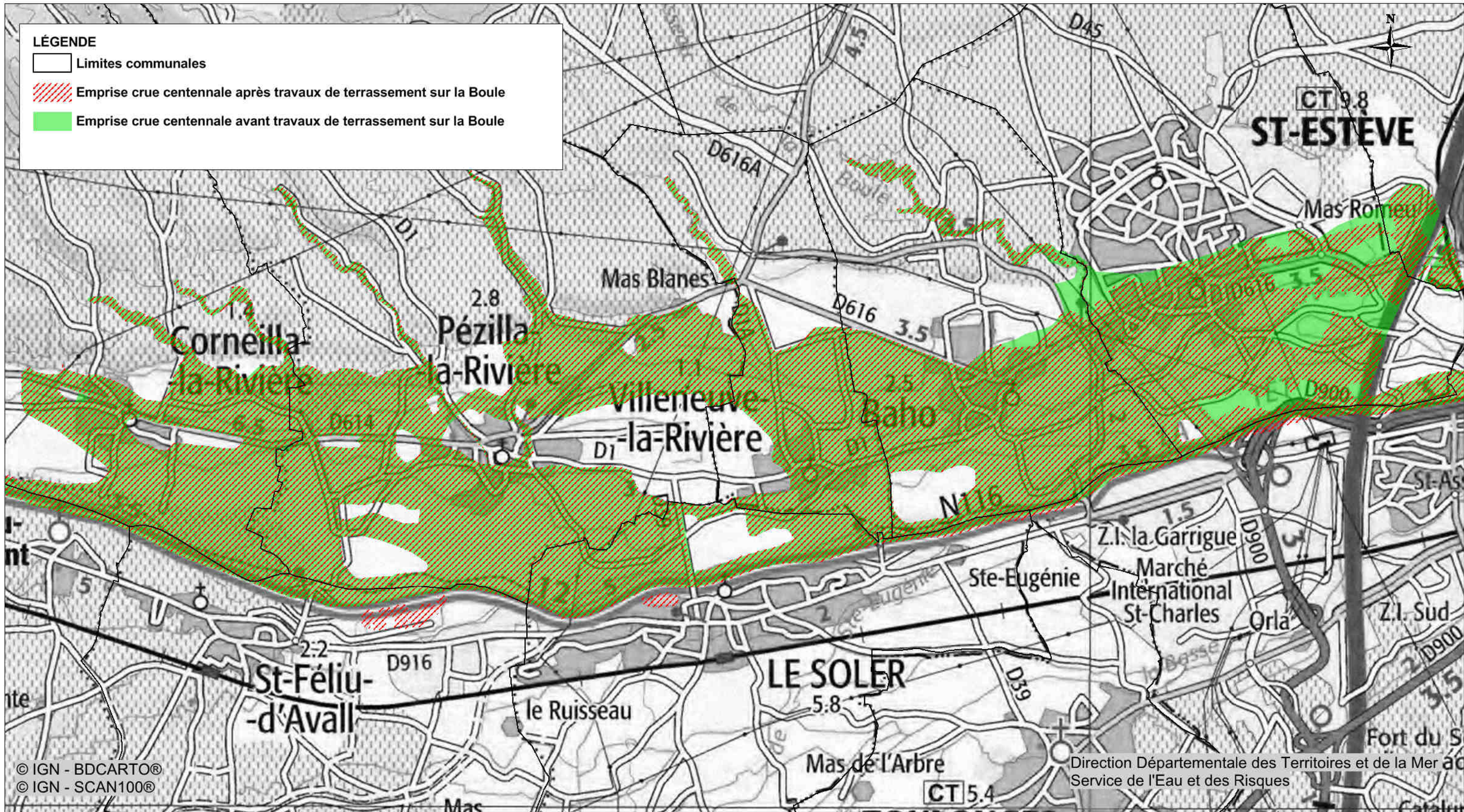
Communes de Corneilla-la-Rivière, Pézilla-la-Rivière, Villeneuve-la-Rivière, Baho et Saint-Estève

Mars 2014

Plan de Prévention des Risques Naturels Prévisibles - Risque Inondation

Rapport de présentation

Annexe 8 - Emprise des crues des affluents





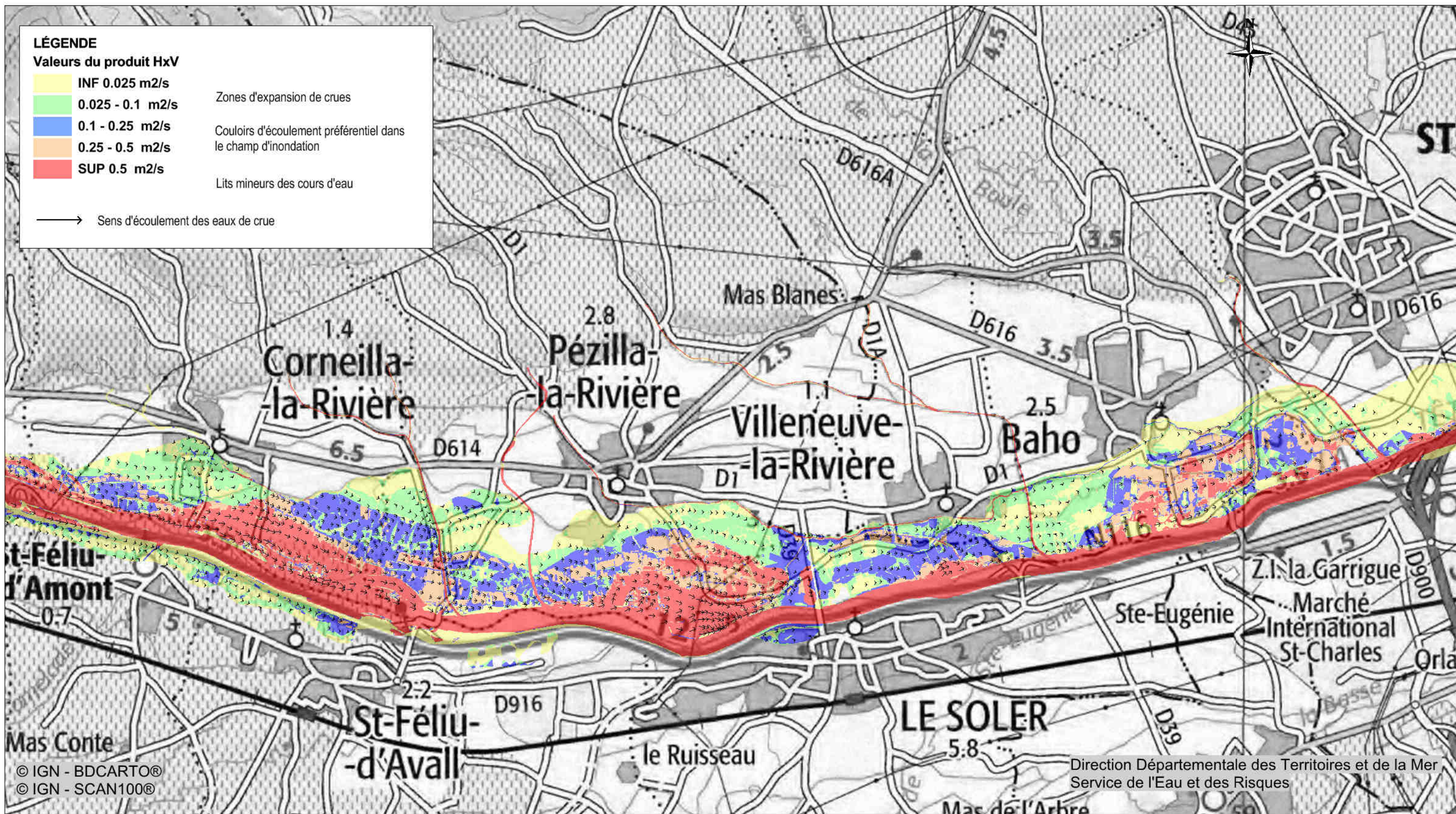


Communes de Corneilla-la-Rivière, Pézilla-la-Rivière, Villeneuve-la-Rivière, Baho et Saint-Estève

Plan de Prévention des Risques Naturels Prévisibles - Risque Inondation

Rapport de présentation

Annexe 9 - Débits linéiques pour une crue de type 1940 de la Têt







Communes de Corneilla-la-Rivière, Pézilla-la-Rivière, Villeneuve-la-Rivière, Baho et Saint-Estève

Plan de Prévention des Risques Naturels Prévisibles - Risque Inondation

Rapport de présentation

Annexe 10 - Débits linéiques pour une crue centennale des affluents

